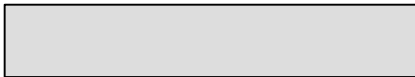


\* \*\*



I.

II.

III.

IV.

V.

I.

가

2

(WiBro)

(Portable

Internet)

가

“IT 839 ”

8

가

가

가

[1].

1990

\* ETRI /

\*\* ETRI /

가 (Needs)

가  
가

[2].

II.

(ETRI)

2004 3~4

1.

15 60 6

1,200 2004

3 4

가 가

가 가 6

2004 4 KISDI (2004.1) (TTA)

[3],[4].

가 , 가 가 , 가 , 가 ,

2.

가.

가 (Y)

5 (Purchase Intention)

0: 가

1: 가

Y=2:

3: 가

4: 가

, < 1> 가 가

17.1%, 가 15.0%, 가 68.0%

가

< 1> 가

	가 (Y)					
	0	1	2	3	4	
	303	512	180	199	6	1,200
	25.3%	42.7%	15.0%	16.6%	0.5%	100%

가

Morrison (1979), 가

31.1% 가 (N)가 924.4

19.2% [5].

Bass

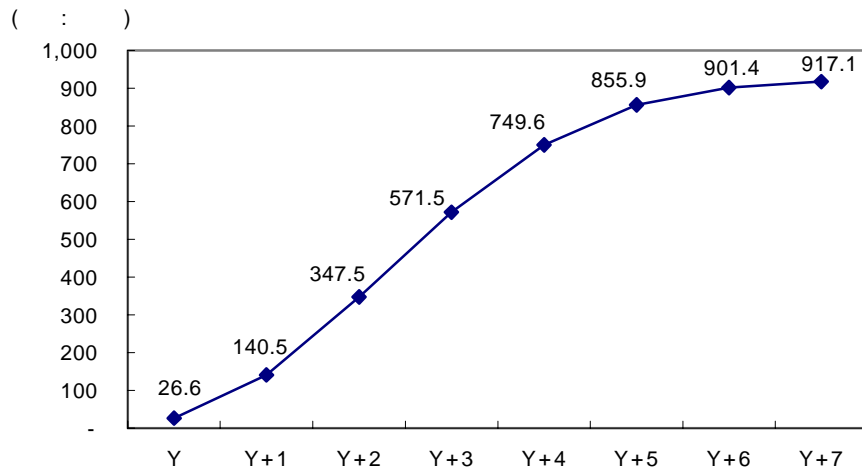
$$Y_t - Y_{t-1} = (p + q \frac{Y_{t-1}}{N})(N - Y_{t-1}) \quad (1)$$

(1) Yt t 가 N 가

. p , q 가

1152 2004. 6. 30.

(q) 가 924.4 (p)  
 가 855.9 ( 1) 5  
 가 50%



( 1)

< 2>

가

5

2)

< 2>

( : )

	Y	Y+1	Y+2	Y+3	Y+4	Y+5
SKT(2003. 10.)	131.1	432.2	815.0	993.5	1040.9	1051.0
KT(2004. 1.)	14.5	220.4	525.3	732.4	821.2	832.9
KISDI(2004. 1.)	79.2	240.3	490.9	758.5	885.3	929.7
ETRI(2004. 4.)	26.6	140.5	347.5	571.5	749.6	855.9

1) KISDI

(2004.2)

2)

+1

+2

가

가 3, 가  
 3 ( ) 가 5 2  
 9 .<sup>3)</sup>  
 ,  
 가 가  
 가 .

< 3> ( : )

	Y	Y+1	Y+2	Y+3	Y+4	Y+5
가	80	342	621	672	534	319
	479	3,008	8,784	16,542	23,780	28,899
	559	3,350	9,405	17,214	24,314	29,218
	559	3,908	13,313	30,527	54,841	84,059

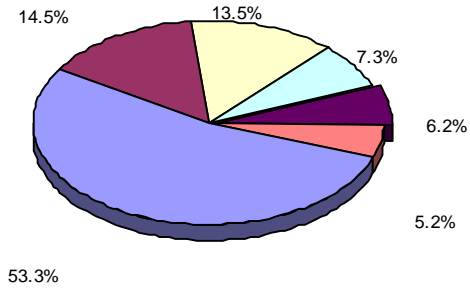
III.

가 가 ,

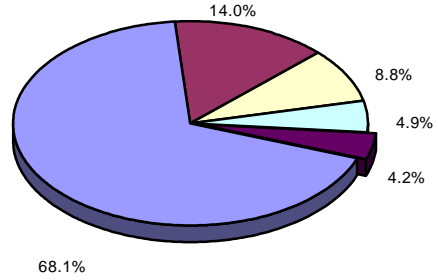
1. 가 가

가 가 ( 2)  
 53.3% 가 14.5%, 가 13.5%  
 , 가 , 가  
 가 ( 3) 68.1%  
 14.0%, 8.8%  
 10~20 35.9%, 36.7%

3) ARPU ( ) 가 . 가



( 2 ) 가



( 3 ) 가

가 ,

2.

( 4 ) , ,

29.4%, 29.3%

22.2%,

가 19.1%

30

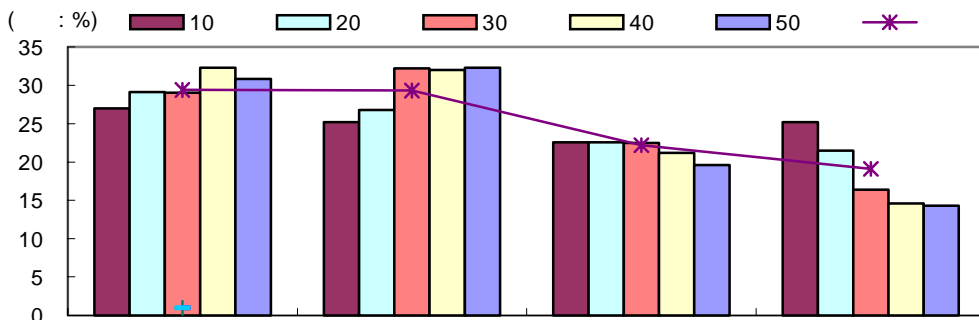
, 20

가

가

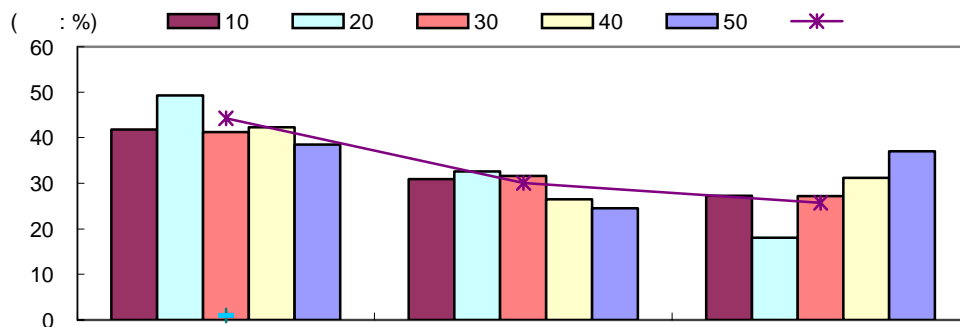
가

가



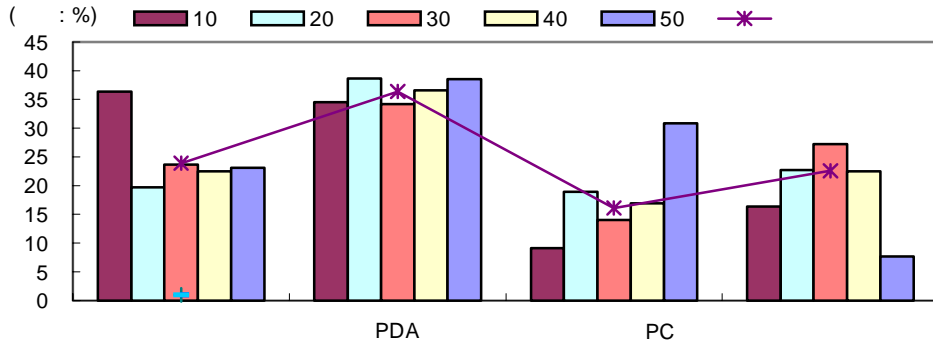
( 4 )

25 1 4.5 1  
 6 ~ 39.0% 가 ~  
 6 32.2% .  
 가  
 가 ( 5)  
 가 44.2%, 25.7%,  
 30.1% 30 , 가  
 , 10 20  
 가  
 가



( 5)

( 6) PDA(Personal Digital Assistant)가 36.4%  
 가 23.9% 22.6%  
 PC 16.1% . PDA 가  
 PC , 10 , 20~  
 40  
 가 PDA 가  
 가 (Killer Device)



( 6 )

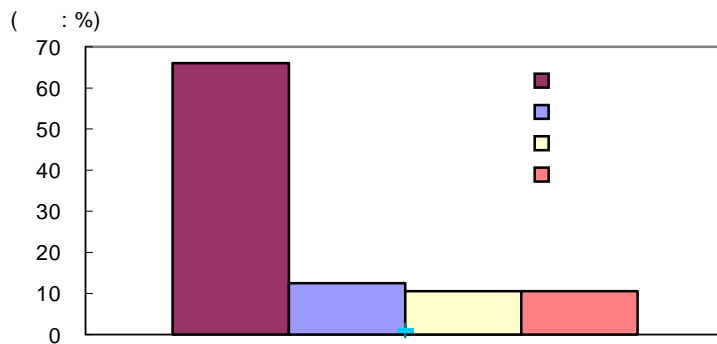
가 가 , ,  
 , , 10~20  
 . 49 , 가  
 41~50 가 가 가 가  
 가 , 가 가  
 , , , LBS(Location Based Services),

(User Friendly Interface)

( 7 ) 66.0%가

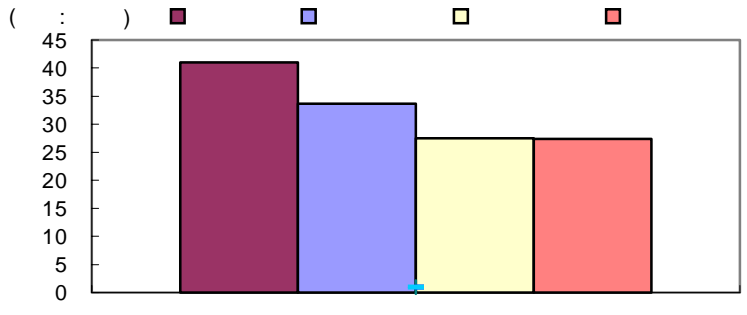
12.5%, 10.6%

( 8 ) 2.9



( 7 )





( 8 )

(Early Adaptor) , (Late Adaptor)

3

가 .

가 .

가 .

3.

가.

가 가

< 4> 20 ~30 ( ) , 10

~20 ( ) .<sup>4)</sup>

PDA , ,

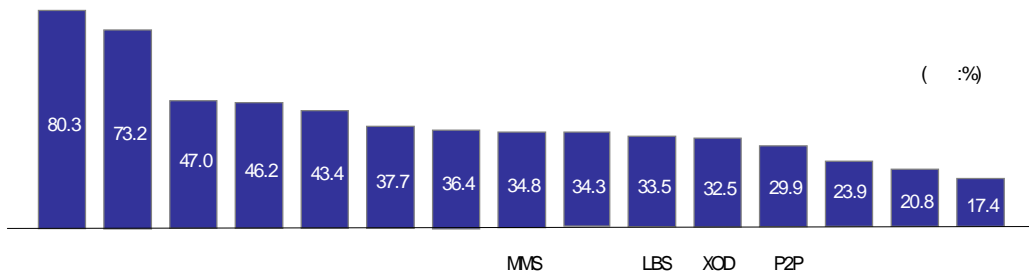
PDA, , MMS(Multimedia Messaging Service), XOD(X On Demand, ),

4) 2003-4  
 ([6]-[8] )

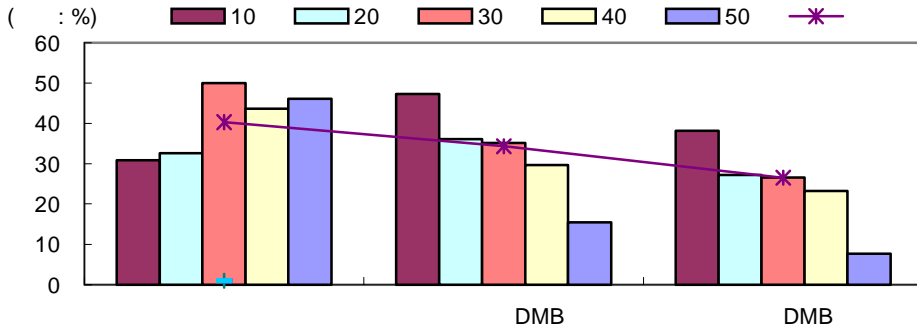
< 4 >

	20 ~30 ,	10 ~20 ,
	PDA, ( )	PDA, ( )
		MMS, XOD,
		( ),
	, 가 ,	가 , ,

( 9 )  
 가 (Killer Service)  
 20  
 . 10 20 MMS, XOD, P2P,  
 ( 10 ) 가 40.3%  
 가 DMB DMB 34.3%, 26.5% . 30  
 , DMB 30 , ,



( 9 )



( 10)

IV.

가 ,  
 가  
 가  
 2/3 가 .  
 5)  
 가 [9].  
 가

5) 2004 5 3,500 가 3 가 PCS 가 800-900

(Heavy Traffic User) 가 <sup>6)</sup> 가

가 가

PDA 가

<sup>7)</sup> 가 (Win-Win) 가

가 가

VDSL

PDA

---

6) 가 가 (68.1%) (4.9%)

7) PDA 가 가 PDA 가

PDA 가 82.1% PDA

가 .<sup>8)</sup>  
 ,  
 , 가 가 .  
 IP  
 ,  
 . (DMB)  
 가 ,  
 , 가 .  
 가  
 8 IT

가 [11].  
 (Test-Bed)  
 , DSL(Portable DSL)

V.

가 “IT 839 ” 8  
 - -  
 가  
 [11]. ,

---

8) 가 . ETRI , 가  
 , (Connectivity), (Convergence), 가  
 [10]. 가 (Multimedia)

8

가 IT 가

< >

- [1] , “ 가 ;” , 2004. 4. 6.
- [2] , “ ;” , 2004. 5. 6.
- [3] , “ ;” Telecommunications Review 14 1 , 2004. 2.
- [4] , , “2.3GHz ;” TTA 92 , 2004. 4.
- [5] Morrison. D. “Purchase Intentions and Purchase Behavior,” Journal of Marketing, 43, 1979, pp.65- 74.
- [6] , , “ ;” 51 , KT , 2003.11-12.
- [7] , , , “ ;” , 30 8 , , 2003. 8.
- [8] , , , , “ ;” , 21 2 , , 2004. 2.
- [9] , “ ;” 1143 , , 2004. 4. 28.
- [10] , “Technology Evolution for Wireless Broadband Access,” Expocomm Keynote , 2004. 5. 19.
- [11] , IT 8-3-9 가?, 2004. 4.