

DMB

* ** *** ***

DMB
 IT839
 DMB
 DMB
 DMB
 DMB



I. DMB

II. DMB

III. DMB

IV. : DMB

I. DMB

1. DMB

IT839
 2
 가 IT839
 DMB 가
 DMB
 , PDA
 가

* ETRI /
 ** ETRI /
 *** ETRI /

1990

DMB

DMB(Digital Multimedia Broadcasting) TV

가 CD

가 TV

(Digital Audio Broadcasting: DAB) 가 [7]. DMB

가 PDA

가

DMB , 가

, TV, TV

[8].

DMB VHF 12 8

DMB(Terrestrial DMB)

(Gap filler)

DMB(Satellite DMB)

DMB DMB ‘ 147’

2005 3 KBS, MBC, SBS 3 () CBS · YTN

DMB, KMMB, DMB 3 () . 2005

2006

[2],[7]. DMB 가

() 가

DMB 2003 ‘ ’ , 2004 12 TU

가 , 2005 5 12 , 24 가

[10]. DMB 가

가 (2) (, 1.3),

가

DMB

< 1> DMB DMB

	DMB	DMB
	: 12MHz~ - CH12: 204~210MHz - CH8: 180~186MHz	: 25MHz -2,630~2,655MHz
	: 6.912Mbps -1 : 1.152Mbps	: 7.68Mbps
	()	
	1 (6) - 1 (6) - 3 (18) - 1 (6)	14 24 1
	가	
		+
	2005	2005 5
	400~500	3,000

< >: TU (2005)

DMB 가 < 1> 가

[1],[3],[4],[6],[11].

DMB 가 SKY Life 가
DMB PDA, 가
DMB 가 , DMB

DMB , . 3G
 가 가
 , , TV
 가 가 DMB
 가 가 . DMB
 . ' 가 .
 (2004) 3G DMB , ,
 , 3G 가 ,
 .
 DMB DMB
 , (Return Channel)
 가 가 .

2. DMB

DMB (Benefit) 가 (Customer value)
 value)
 가 . DMB 가 ,
 , , , , ,
 , , ,
 - : DMB
 . DMB , ,
 .
 DMB 가 [5].
 - : (One to Many)
 DMB (Return channel)
 가 . , .

.....

- : DMB
PDA(Personal Digital Assistants),
, PMP(Portable Multimedia Player), 가 TV

- : DMB
가 , 가 가 .
DMB
가 , ,
, DMB 가 . DMB TV, 가
,
, TV ,
, DMB

가 . DMB
DMB IT
DMB
가 가
DMB , 가
가

II. DMB

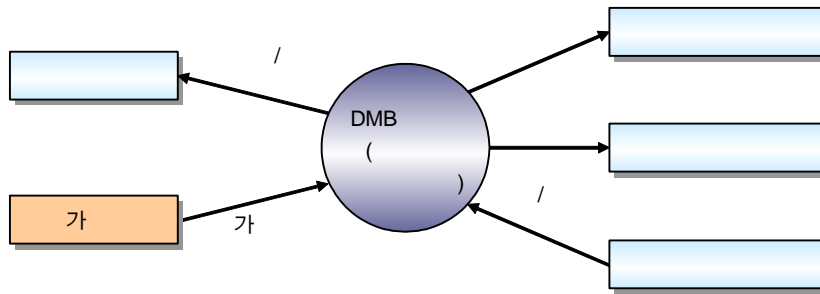
1.

DMB 가 , ()

DMB

DMB ,

가 .
DMB (1) . DMB 가 가
(2) (, 1.3)
가 . DMB



(1) DMB

2.

DMB . 1995 . 가가 DAB .

RBB ARD DAB
 , Bosch 가 DAB
 가 DMB
 DMB
 DAB XM Satellite Radio, Sirius Satellite Radio
 MBCo 2004 10 DMB
 , 7 , 30 13 DMB
 NHK 8 1

< 2> DAB/DMB

	1995	1999 DAB	2000	2004
	DAB	DAB	DAB	DMB
	(BBC, Digital One), 2	RBB, ARD 150	XM Radio, Sirius	MBCo
	12 +	+	:	:
			가	가

< > , , 2005

DMB , DMB 2004 12
 TU 가 DMB 가 . TU
 2005 1 3 3 5 1
 가

< 3> DMB

DMB		DMB	
2005 1		04 11	
2005 2		04 12	(1)
2005 3	(6)	05 1	
2005		05 5	

< > , (2005)

DMB TV 3 TV 3 6
 3 (TV (KBS, MBC, SBS), TV (CBS · YTN
 DMB, KMMB, DMB), 2005
 2007

III. DMB

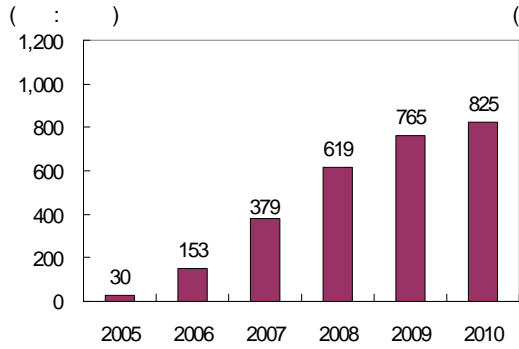
1.

DMB DMB
 , ,
 600 15 60
 6 , ,
 2004
 DMB
 가 DMB

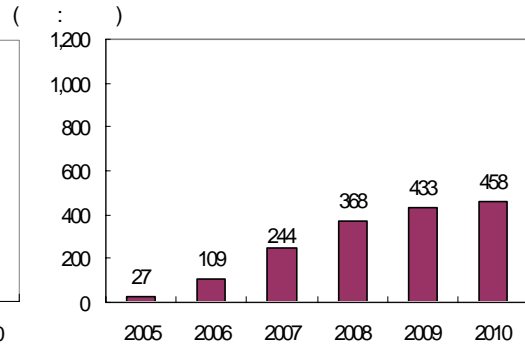
2. DMB

가 Morrison
 (1979) , DMB 가 44.6%
 DMB 가 가 1,325.6 27.5%
 . 가 DMB 가 856.4 (DMB 가
 64.6%) DMB 가 469.2 (DMB 가 35.4%)
 , DMB 가 가 DMB 가 1.8
 .
 DMB 가 가 DMB 가 가
 . 2010 DMB 가 DMB 가 1.3

가 DMB 가 DMB 가
 2005~2006 가
 가 2007 가
 , DMB DMB
 DMB



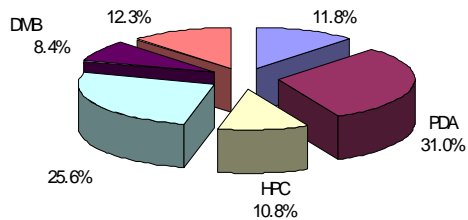
(2) DMB 가



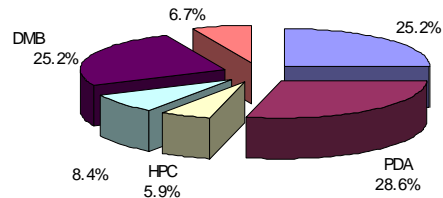
(3) DMB 가

3. DMB

DMB (4) PDA, ,
 , PC(Handheld PC: HPC), DMB
 가 DMB
 가 DMB
 (5) , PDA, DMB 가



(4) DMB



(5) DMB

DMB 가 DMB
 가 . DMB
 , , .

4. DMB

DMB < 4> DMB DMB
 가 (가 ,
) . DMB ,
 , , 가 DMB
 () (,
) . DMB
 (Rich contents)

DMB

가 (Niche market)

< 4> DMB (1 , :%)

DMB		DMB	
()	24.1		27.8
	18.7		18.1
	17.3		17.1
()	14.3		10.8
	8.1		8.1
	7.9	()	7.1
	5.1	()	6.1

DMB < 5>
 DMB 가 , DMB ,
 . , DMB
 가 . DMB

< 5> DMB (1 , :%)

DMB		DMB	
	36.1		41.8
가	23.5	/	26.5
/	18.7		13.8
	11.9	가	11.6
	9.8		6.3

, ,
DMB
()

IV. : DMB

DMB 가 2010
DMB 820 , DMB 450 .
DMB , 가 PDA
, DMB 가
DMB
DMB
DMB
DMB .
DMB , DMB 가
DMB 2006 5
(, , , ,)

DMB
가
, (Digital Divide)

DMB 가

(Win-Win) DMB

DMB DMB

(,) 가

DMB

DMB 가

DMB

DMB

가 , 가 가

가 2 6%

DMB

20

가 가

DMB

.....
 , DMB
 . DMB

. DMB
 가 가
 HSDPA (Win-Win) 가

() DMB

< >

- [1] , “DMB ,” 2004. 5.
- [2] , , , “ ,” CEO Information 497 , , 2005. 4.
- [3] , , , “ 3 : WCDMA ,” , 19 1 , 2004, pp.67-73.
- [4] , DMB , LG , 2004.
- [5] , , TV DMB, CEO Information 21 , 2005. 3.
- [6] , , “ DMB ,” , 51 , 2003, pp.90-102.
- [7] , DMB , , 2005. 3.
- [8] , , “ : DMB ,” IT Insight, , 2004. 6.
- [9] , “ . DMB,” , 2005. 1.
- [10] TU , DMB, EXPOCOMM 2005 , 2005. 5.
- [11] (ETRI), “ DMB ,” ETRI CEO Information 3 , 2004. 5.